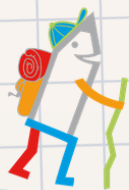


2025/2026



Les enfants de l'école maternelle de NEUVIC (19160) présentent:

"A la porte de mon école"



AU FIL DE L'EAU

Distance: 2.6 km

Durée: 1h

Difficulté:



Direction des services départementaux de l'éducation nationale de la Corrèze



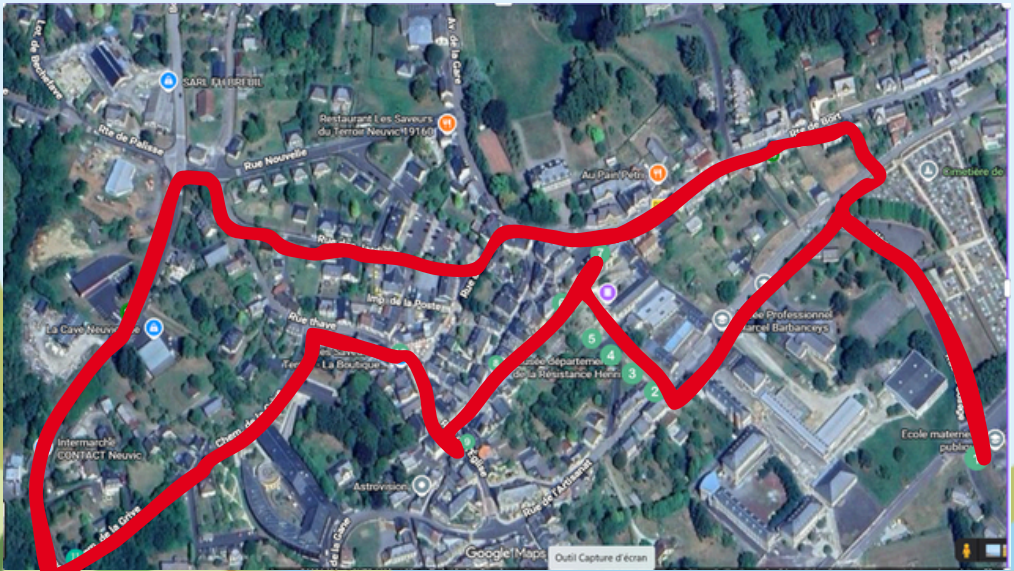
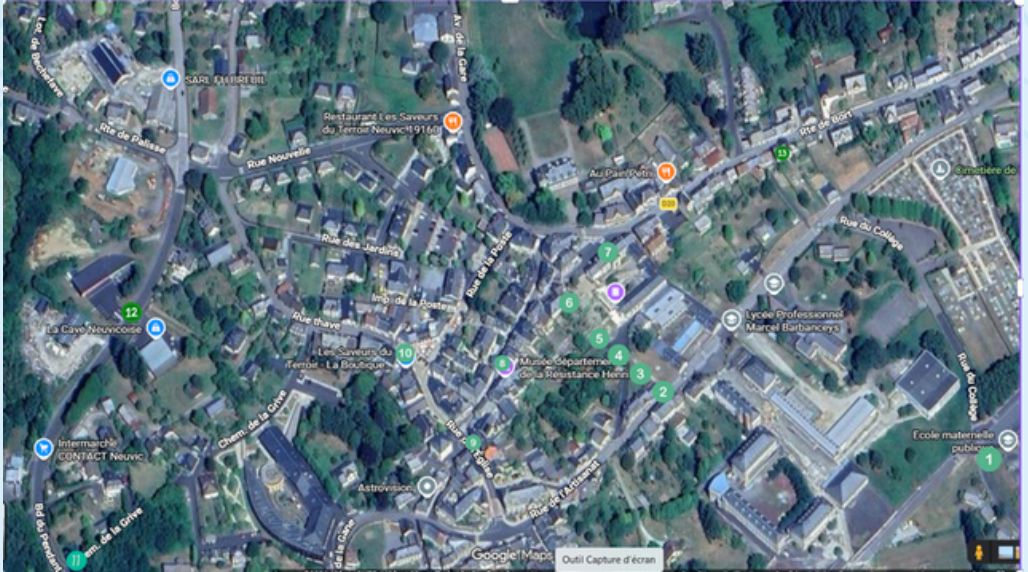
DÉCOUVREZ

L'école maternelle de Neuvic

OUVERTURE 1994



Carte de la randonnée

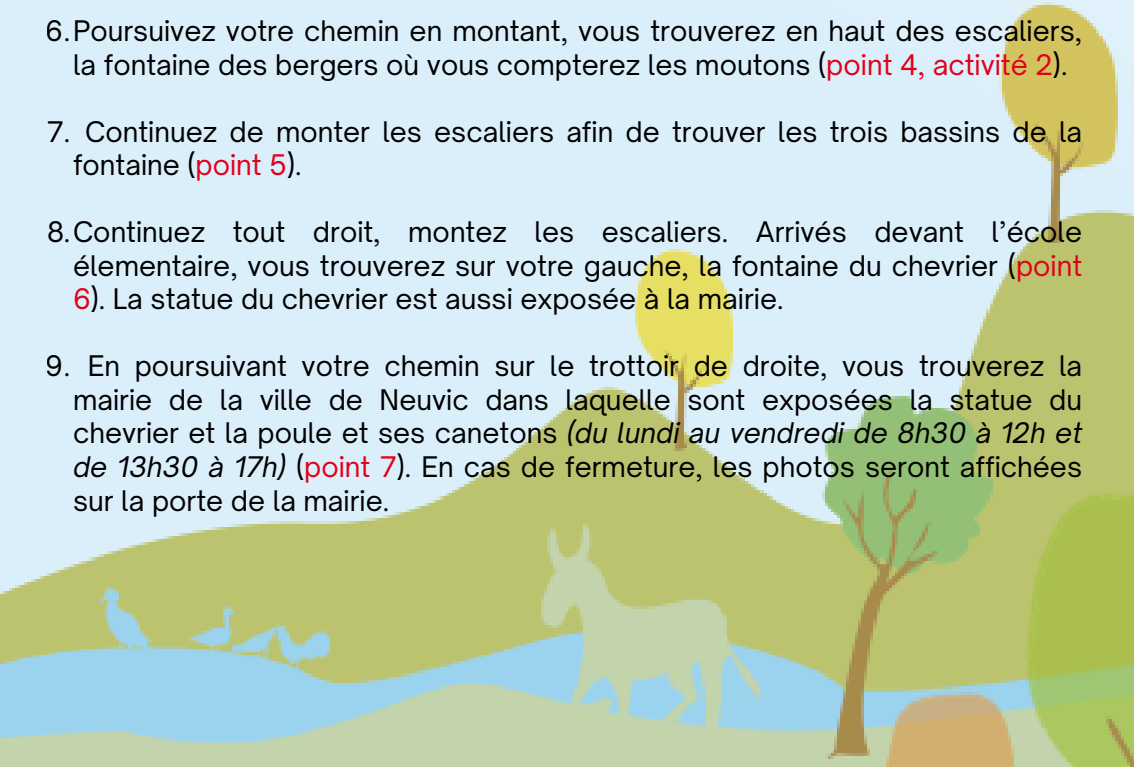


Descriptif du parcours



Au départ de l'école (point 1)

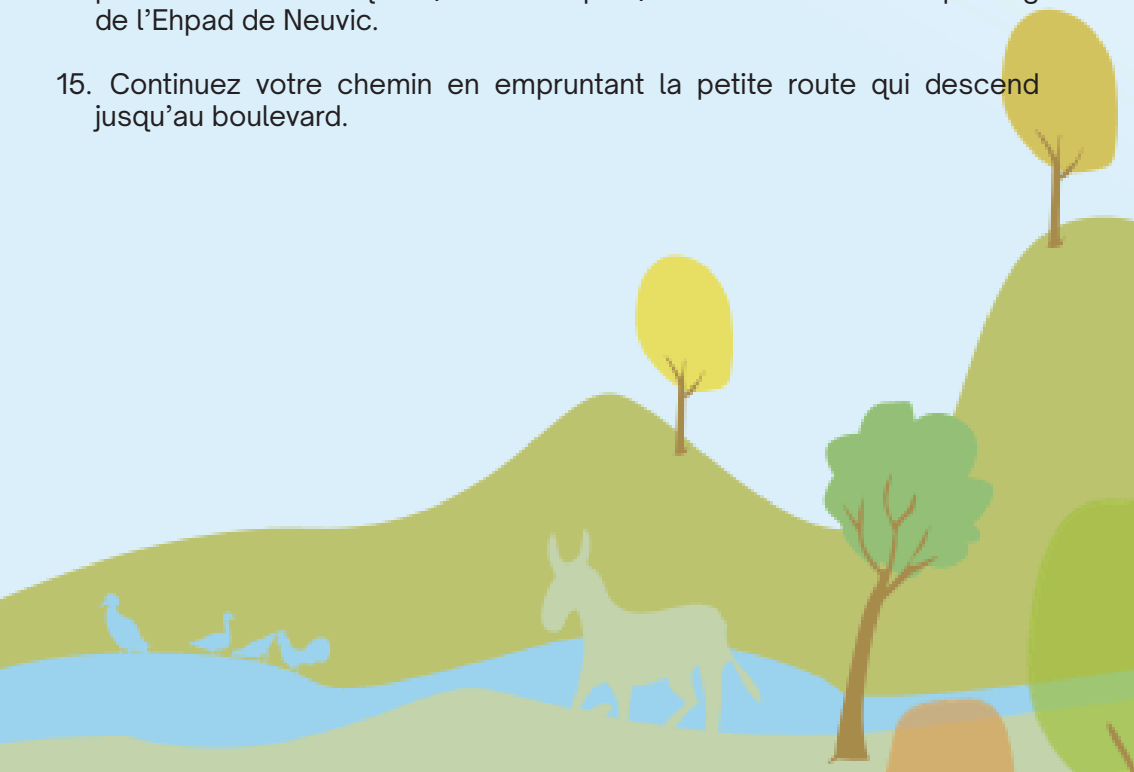
1. Traversez le parking, traversez la route sur le passage piéton, tournez à gauche, traversez de nouveau la route sur le passage piéton et tournez à droite en direction du collège et du cimetière.
2. Longez la cour du collège. En arrivant au croisement, tournez à gauche.
3. Passez devant le collège la triouzone Raymond Chaumeil, devant le lycée des métiers puis au premier passage piéton, traversez la route.
4. Vous êtes arrivés à la fontaine de la poule (point 2). La poule est exposée dans l'enceinte de la mairie pour des questions de sécurité.
5. Poursuivez tout droit en montant les escaliers, à droite dans le jardin vous trouverez le petit bassin (point 3, activité 1 : yoga "la grande cascade").
6. Poursuivez votre chemin en montant, vous trouverez en haut des escaliers, la fontaine des bergers où vous compterez les moutons (point 4, activité 2).
7. Continuez de monter les escaliers afin de trouver les trois bassins de la fontaine (point 5).
8. Continuez tout droit, montez les escaliers. Arrivés devant l'école élémentaire, vous trouverez sur votre gauche, la fontaine du chevrier (point 6). La statue du chevrier est aussi exposée à la mairie.
9. En poursuivant votre chemin sur le trottoir de droite, vous trouverez la mairie de la ville de Neuvic dans laquelle sont exposées la statue du chevrier et la poule et ses canetons (du lundi au vendredi de 8h30 à 12h et de 13h30 à 17h) (point 7). En cas de fermeture, les photos seront affichées sur la porte de la mairie.



Descriptif du parcours



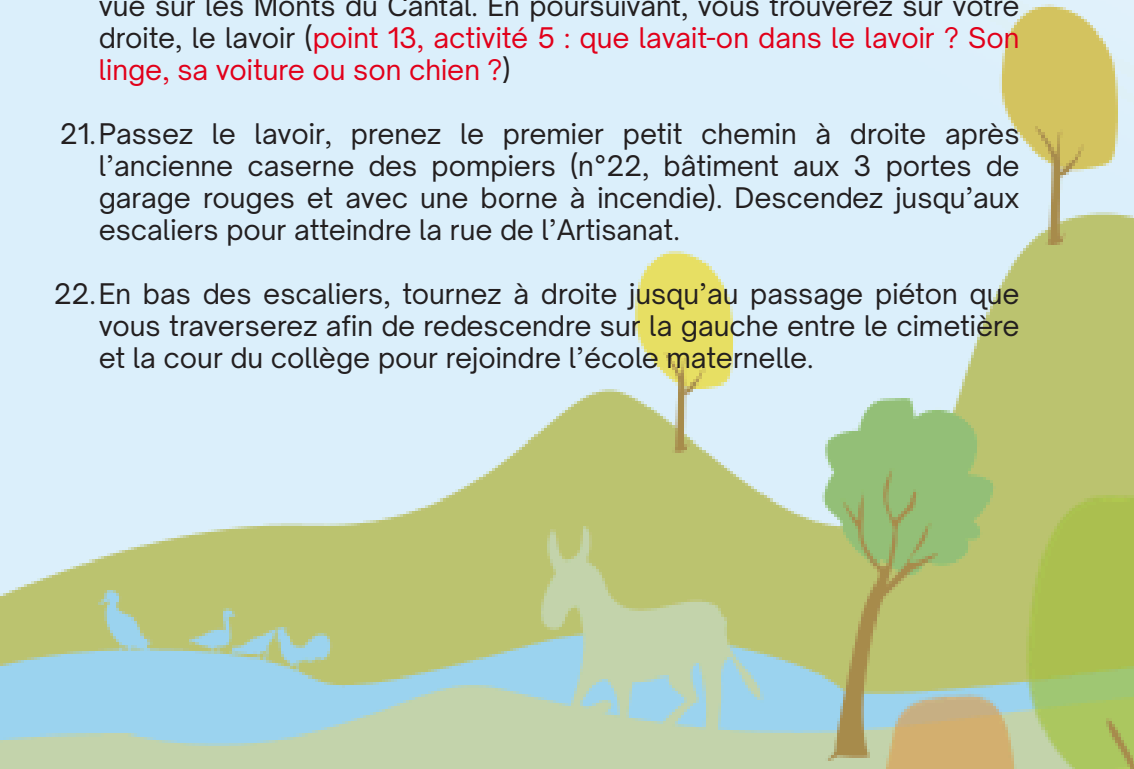
10. En sortant de la mairie, dirigez vous sur la gauche afin de descendre la rue. Devant le musée de la Résistance Henri Queuille, vous trouverez une magnifique fontaine en pierre (point 8).
11. Continuez à descendre. En bas de la rue, tournez à gauche pour découvrir un puits encastré dans le mur de la bâtisse en face de la boulangerie (point 9).
12. Faites demi-tour et dirigez vous tout droit jusqu'à la place Gambetta.
13. Place Gambetta vous trouverez une fontaine (point 10, activité 3 : quel est l'animal représenté sur la fontaine ? Un lion, un chat ou une chèvre).
14. Dirigez vous vers la rue Thave, passez entre les Saveurs du terroir et le Spar, devant la boucherie puis tournez à gauche après le bâtiment qui possède des mosaïques (ancien hospice). Vous arriverez sur le parking de l'Ehpad de Neuvic.
15. Continuez votre chemin en empruntant la petite route qui descend jusqu'au boulevard.



Descriptif du parcours



16. Arrivez au boulevard, tournez à droite, longez la mare (point 11) pour atteindre la caserne des pompiers qui se trouve sur le trottoir d'en face (point 12, activité 4 : quel numéro compose-t-on pour appeler les pompiers?).
17. Continuez votre chemin, tout droit, jusqu'à la laverie où vous tournerez à droite deux fois pour remonter la rue.
18. A la première intersection, prenez la rue des jardins sur votre gauche puis remontez jusqu'à la place Henri Queuille où vous trouverez son buste.
19. En haut de la place, après le parking, au stop, prenez à gauche jusqu'au panneau routier "vers barrage de Marège" puis tournez à droite en passant devant le bar. En suivant, vous longerez le parc de l'arboretum jusqu'à son château.
20. Continuez tout droit et descendez à gauche, la route des Granges (aussi appelée route de Bort). Vous laisserez sur votre gauche la boulangerie. Du parking, vous pourrez admirer un magnifique point de vue sur les Monts du Cantal. En poursuivant, vous trouverez sur votre droite, le lavoir (point 13, activité 5 : que lavait-on dans le lavoir ? Son linge, sa voiture ou son chien ?)
21. Passez le lavoir, prenez le premier petit chemin à droite après l'ancienne caserne des pompiers (n°22, bâtiment aux 3 portes de garage rouges et avec une borne à incendie). Descendez jusqu'aux escaliers pour atteindre la rue de l'Artisanat.
22. En bas des escaliers, tournez à droite jusqu'au passage piéton que vous traverserez afin de redescendre sur la gauche entre le cimetière et la cour du collège pour rejoindre l'école maternelle.



Points remarquables



**La fontaine de la poule
(point 2)**



Le bassin (point 3)



**La fontaine des bergers,
(sculpteur PROZINSKI)
(point 4)**

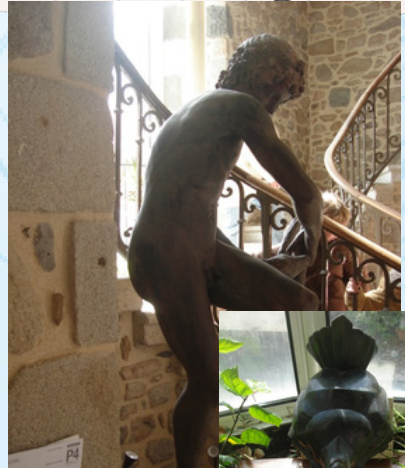


**Les 3 bassins de la
fontaine (point 5)**

Points remarquables



**La fontaine du chevrier
(point 6)**



**Le chevrier et la poule et
ses canetons (point 7)**



**La fontaine en
pierre (point 8)**



**Le puits (point
9)**



**La fontaine de
la place (point
10)**

Points remarquables



La mare (point 11)



La caserne des pompiers (point 12)



Le lavoir (point 13)

Points remarquables



Vue sur les monts du Cantal



Buste de Henri Queuille

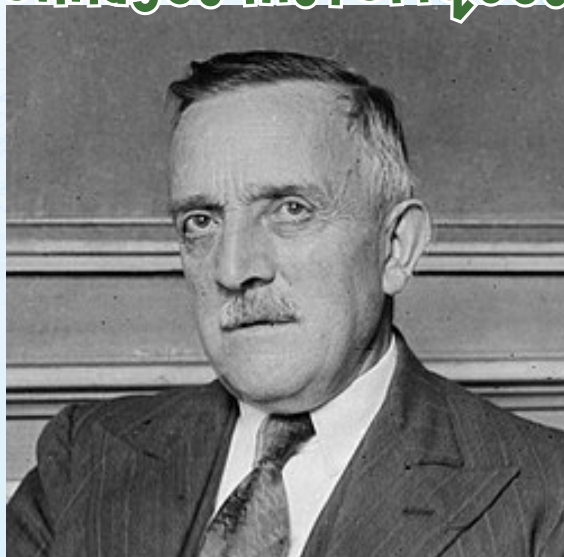


Le parc de l'arboretum



Panneau routier

Les personnages historiques



HENRI QUEUILLE

1884-1970

“Henri Queuille, le plus illustre des Corrèziens”

Maire de Neuvic pendant un demi-siècle, député, sénateur, conseiller général puis président du Conseil général de la Corrèze, Henri Queuille est aussi ministre à plus de trente reprises. Au service de la Résistance dans la France libre, il est le numéro 2 du général de Gaulle dans le Gouvernement Provisoire de la République Française.

Après-guerre, il est nommé trois fois président du Conseil et engage la reconstruction de la France. Créateur de la SNCF, ministre de l'Agriculture pendant 20 ans, il est le précurseur du tourisme rurale Haute-Corrèze. On lui doit notamment “les fêtes du lac de Neuvic” de 1947 à 1972. Moment populaire, culturel et sportif qui rassemblait chaque dernier dimanche de juillet des milliers de personnes.

(Source : site du Conseil Départemental)

Les personnages historiques



RAYMOND CHAUMEIL

1929-2020

Raymond Chaumeil a dédié une grande partie de sa vie à l'enseignement et à la vie publique. Professeur, puis directeur du lycée agricole, il était issu d'une famille d'agriculteurs très attachée à la ruralité. Pour cet ancien conseiller général de la Corrèze et maire, le collège de Neuvic était l'un des projets les plus importants de sa vie. Parmi ses réalisations importantes à Neuvic comme premier magistrat : la création du golf en 1979, de la salle polyvalente en 1988, la construction de la salle omnisports au stade Clary, la réalisation des gîtes d'Ursange et la nouvelle caserne des pompiers. Il a par ailleurs joué un rôle majeur dans la création du Centre permanent d'initiation à l'environnement de la Corrèze (CPIE) en 1983 et dans la création de la MEP (Maison de l'Eau et de la pêche) en 1995 et l'école maternelle en 1993.

(Source : la Montagne)

Activités



Position de départ : tenez-vous debout, les pieds parallèles et bien ancrés dans le sol, séparés de la largeur des hanches.

Gardez les jambes engagées mais sans bloquer les genoux. Le corps est droit, les épaules sont détendues et basses.

Inspirez profondément tout en levant lentement les deux bras vers le ciel.

Les bras montent haut, alignés avec les oreilles, pour étirer toute la colonne vertébrale.

Expirez en engageant légèrement les abdominaux et les fessiers pour protéger le bas du dos.

Initiez un mouvement de bascule du haut du corps vers l'arrière depuis le cœur (le haut du dos), et non depuis les lombaires.

Laissez votre tête suivre le mouvement naturel de la colonne en orientant doucement le regard vers le haut.

Pour imiter le sommet de la cascade, relâchez doucement vos poignets et orientez vos paumes de mains vers le bas (ou vers l'arrière). Vos mains et vos doigts s'assouplissent pour imiter l'eau qui commence à s'écouler et à tomber le long de votre dos.

Restez dans cette posture pendant 3 à 5 respirations profondes.

À chaque inspiration, imaginez que votre poitrine s'ouvre davantage ; à chaque expiration, relâchez les tensions dans les épaules et imaginez l'eau de la cascade qui coule librement, apportant calme et fraîcheur.

Pour sortir de la posture en toute sécurité, inspirez en redressant lentement le buste et la tête pour revenir à la verticale. Ramenez les bras le long du corps sur l'expiration.

Quizz

- **Point 4, activité 2 :**

Combien y a-t-il de moutons sur la fontaine ?

Réponse : Il y a 22 moutons.

- **Point 10, activité 3 :**

Quel est l'animal représenté sur la fontaine ?

Réponse : un lion.

- **Point 12, activité 4 :**

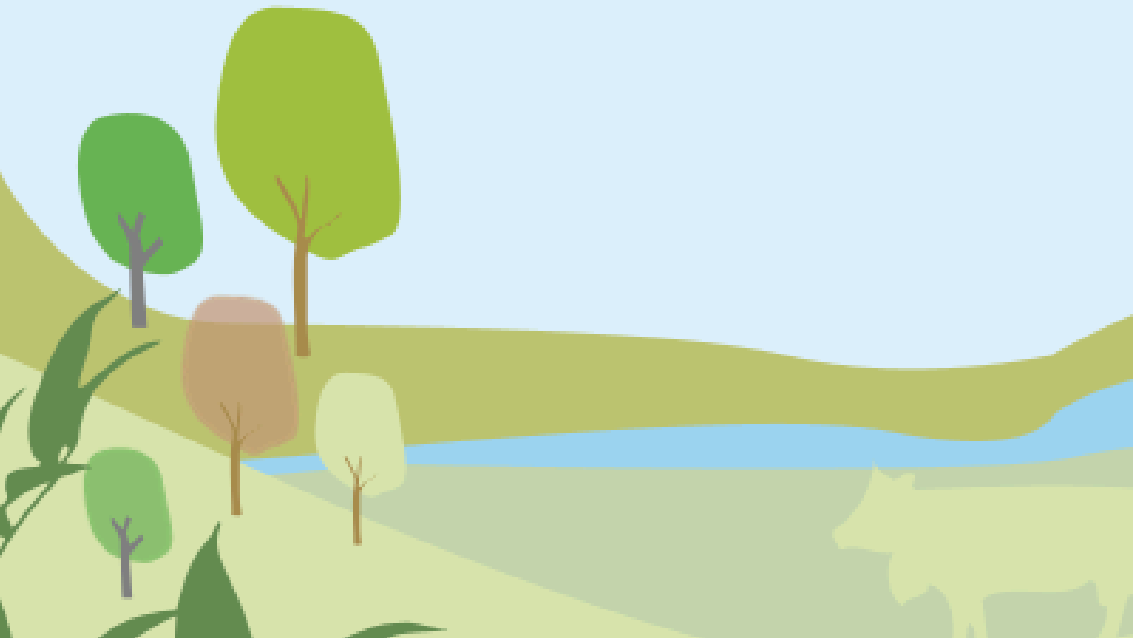
Quel numéro compose-t-on pour appeler les pompiers ?

Réponse : le 18.

- **Point 13, activité 5 :**

Que lavait-on dans le lavoir ?

Réponse : le linge.



Elia Yoëlle

Wilean

Baptiste

Léon

MATTHEW

ELISE

Mia

Esmée Mathy Amélie

Emilio
Lorie

J

Raphaël

Mylar

Mab

NOÉLIA

NOÉ

ESTEVAO

Kelva LILOU

Manon

Eliem

MAXENCE

Marcel

ANDREW

ALEXIS

CASSANDRE

MYLAN

CHIARA

Remerciements



Merci à tous les
élèves de l'école
maternelle de Neuvic
ainsi qu'à Clémentine,
Estelle et Valérie.

Année 2025-2026



Direction des services départementaux
de l'éducation nationale
de la Corrèze



Corrèze